

# Wohnen wie anno dazumal

## Musikerschlössl im Kurpark

in Bad Ischl

- ✓ **WOHNEN IM AMBIENTE DER 1840ER JAHRE**
- ✓ **KLAVIER FLÜGEL IM WOHNZIMMER**
- ✓ **MINDESTAUFENTHALT 3 NÄCHTE**



Das Skigebiet Dachstein West ist 28 km entfernt und mit Skibus oder PKW gut erreichbar. Es umfasst Gosau, Russbach, Annaberg, Freesports Arena Krippenstein/Obertraun, Feuerkogel in Ebensee, St. Martin am Tennengebirge, Lungötz inkl. Flutlicht-Skifahren, Karkogel in Abtenau und Bad Dürnberg. Das Zentrum ist die 3 Täler Skischaukel Gosau / Russbach / Annaberg das auf 780m - 2 100m Seehöhe liegt. Geboten werden 40 Schlepplifte, 11 Sessellifte, 9 Kabinenbahnen, 142 Pistenkilometer: 34km blau, 96km rot, 12km schwarz, Skibus, 45km Langlaufloipe in Gosau. Skigebiet Freesports Arena Krippenstein liegt zwischen 608m - 2 100m Seehöhe und bietet: 2 Schlepplifte, 1 Sessellift, 3 Kabinenbahnen, 13 Pistenkilometer: 4km blau, 6km rot, 3km schwarz (30km off Piste), Funpark, Winterwandern, Schneeschuhwandern, 14km Langlaufloipe. Die Postalm als Wintererholungsgebiet und zweit größtes Hochplateau hinter der Seiseralm in Südtirol bietet wunderbare Schneeschuhtour Möglichkeiten, Langlaufloipen in verschiedenen Schwierigkeitsgraden,

Skipisten für Anfänger und Kleinkinder, Rodelstrecke und gemütliche Almhütten zur Einkehr.

## Highlights

- + **WINTERURLAUB MIT GENUSS**
- + **EUROTHERMEN-SOLEBAD MIT IN- UND OUTDOOR BADELANDSCHAFT**
- + **SKIBUS AB BAHNHOF BAD ISCHL IN DAS SKIGEBIET DACHSTEIN WEST**
- + **WINTER CARD AM 3 NÄCHTE INKLUSIVE**

## Beschreibung

### Informationen zur Region

---

Bad Ischl liegt auf 468m Seehöhe, eingebettet in die beiden Flüsse Traun und Ischl. Mit ca. 14.500 Einwohner ist sie die größte Stadt der Region im Herzen des Salzkammergutes. Besonders im Winter sind Pferdekutschen(schlitten)fahrten genauso wie das Eisstockschiessen beliebt. Die Europacup Langlaufloipe im Rettenbachtal ist in 6km Fahrstrecke gut erreichbar; Langlaufskiverleih ist direkt im Gasthaus der Rettenbachalm möglich. Drei mal wöchentlich werden Stadtrundgänge angeboten die Einblick in die faszinierende Geschichte der Kaiser- Kur- und Lehárstadt geben. Im Eurothermen Resort genießen Sie die Annehmlichkeiten des Solebadens in einer großen In- und Outdoor Badelandschaft. Entfernungen sind z.B: St. Wolfgang 17km, Welterbe-Region Hallstatt-Dachstein 22km, Salzburg ca. 55km

#### Salzkammergut Winter-Erlebnis Card:

Ermäßigungen für viele Einrichtungen wie Museen, Eintritte, Bäder, Pferdekutschenfahrten uvm. ist inkludiert ab einem Aufenthalt von 3 Nächten

### Informationen zur Unterkunft

---

**Die Rosenvilla** wurde 1840 von Ferdinand Lidl von Lidsheim erbaut, dem Spross einer alteingesessenen Salzfertiger-Dynastie. Das direkt am Kurpark gelegene „Musikerschlössl“ beherbergte vor allem bekannte

Musiker und Tondichter wie Giacomo Meyerbeer (um 1847) und den Geigenvirtuosen Josef Joachim. In den Jahren 1909 - 1911 verbrachte Franz Lehár hier seine Sommerfrische und schuf die Operetten „Zigeunerliebe“, „Graf von Luxemburg“, „Eva“ und „Ein Fürstenkind“. Die Jahre danach mietete Emmerich Kálmán das Rosenstöckl einige Sommer. Die biedermeierliche Portikusvilla wurde komplett restauriert und ist mit den originalen Möbeln eingerichtet. Im gemütlichen 1 700m<sup>2</sup> großen Biedermeiergarten mit Springbrunnen steht ein Pavillon.



## BESCHREIBUNG



**Ausstattung / Raumaufteilung:** max. 4 Personen.

Aufgrund der besonders wertvollen und antiken Möbelstücke und Dekorgegenstände im Haus sind Kinder ab 10 Jahren willkommen!

Wohlfäche ca. 90m<sup>2</sup>, PKW-Parkplatz und Carport.

**Erdgeschoss:** Vorzimmer mit Ahnengalerie und original Ölgemälden, Abstellkammer mit WC und Waschmaschine, Biedermeier-Wohnzimmer mit Konzertflügel und Kachelofen, moderne Einbauküche (Backrohr, Geschirrspüler, Mikrowelle, Kaffeemaschine, Teekoher, Kühlschrank mit TK Fach) und Essecke im Jägerstil und Kachelofen.

Biedermeier-Schlafzimmer mit Doppelbett für 2 Personen, Kommode, Schrank; Dusche / WC vom Schlafzimmer aus begehbar.

**1.Stock:** Schlafzimmer im Biedermeierstil, TV, Dusche / WC

Das gesamte Objekt ist mit Fußbodenheizung beheizt und verfügt über Kabel TV, Gasterme und eine überdachte und möblierte Terrasse.

## Arrangement

**Übernachtung ohne Verpflegung in der Rosenvilla  
Betriebskosten (Strom, Heizung, Wasser)  
Bettwäsche, Handtücher, Geschirrtücher  
Parkplatz inkl. Carport**

## Preise pro Nacht in €:

	01.11. - 16.12.23 06.01. - 15.04.24	16.12.23 - 06.01.24
<b>für 2 Personen</b>	178,00	245,00
<b>jede weitere Person (max. 4 )</b>	24,00	24,00
<b>Anreise Mindestaufenthalt</b>	täglich 3 Nächte	täglich 5 Nächte

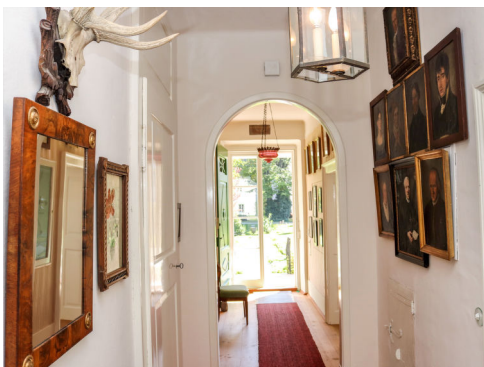
### Schlüsseladresse:

Salzkammergut Touristik GmbH, 4820 Bad Ischl, Götzstraße 12, Tel. 0043 6132 24000-51

Haus Übergabe täglich ab 16:00 Uhr bis 18:00Uhr

Die Ortstaxe, auch Kurtaxe genannt, ist zahlbar vor Ort beim Vermieter; die Höhe richtet sich je nach Urlaubsort und ist zwischen €1,00 und €4,00 pro Person und Nacht. Kinder bis 15 Jahre sind meistens befreit.

Hunde sind nicht gestattet.



Endreinigung: 90,00

Zwischenreinigung: 60,00 - wenn gewünscht

Kaution: 400,-

**Check-in:** 16:00 - 18:00 Uhr

**Check-out:** 08:00 - 10:00 Uhr

Es gelten die Geschäftsbedingungen der Salzkammergut Touristik GmbH in der jeweils gültigen Fassung.

**Preis- und Betriebs- bzw. Fahrplanänderungen vorbehalten.**

Wir empfehlen den Abschluss einer Reiserücktrittsversicherung.

---

## Informationen

---



Aus Umweltschutzgründen empfehlen wir eine An- und Abreise mit öffentlichen Verkehrsmitteln (Bahn/Bus). Wir unterstützen Sie gerne bei der Organisation Ihrer Bahnreise innerhalb Österreichs. Sprechen Sie uns an!